


# Dell Vostro 470

## Informações sobre configuração e funcionalidades

### Acerca das Advertências

 **ADVERTÊNCIA:** Uma ADVERTÊNCIA alerta para a possibilidade de danos à propriedade, lesões corporais ou morte.

### Vista anterior e posterior

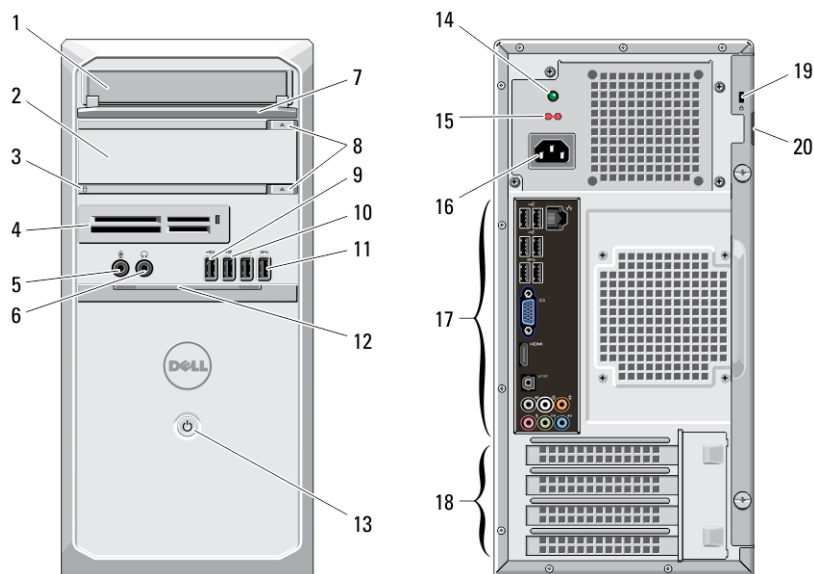


Figura1. Vista anterior e posterior

- |   |  |
|---|--|
| 1. unidade de CD/DVD                                    | 12. porta do painel anterior (aberta)          |
| 2. unidade de CD/DVD (opcional)                         | 13. botão de activação                         |
| 3. luz de actividade da unidade de disco rígido         | 14. luz de diagnóstico da fonte de alimentação |
| 4. leitores de cartões de dados (opcional)              | 15. interruptor de selecção de tensão          |
| 5. entrada para microfone                               | 16. entrada de alimentação                     |
| 6. entrada para auscultadores                           | 17. entradas no painel posterior               |
| 7. painel anterior do compartimento de unidade (aberto) | 18. ranhuras para placas de expansão (4)       |
| 8. botões de ejeção da unidade de CD/DVD (2)            | 19. ranhura do cabo de segurança               |
| 9. entrada USB 2.0 com alimentação própria              | 20. encaixe para cadeado                       |
| 10. entrada USB 2.0                                     |  |
| 11. entradas USB 3.0 (2)                                |  |



OG43YVA00

Modelo regulamentar: D10M  
Tipo regulamentar: D10M002  
2011 - 10

**NOTA:** O botão de ejeção da segunda unidade de CD/DVD só funciona se tiver uma segunda unidade de CD/DVD instalada no computador.

## Painel posterior

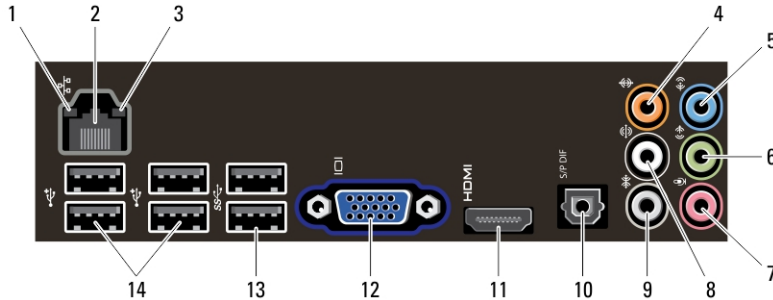


Figura2. Painel posterior

- |  |  |
|--|--|
| 1. luz de integridade da ligação                               | 9. conector de som ambiente L/R (esquerdo/direito) lateral |
| 2. entrada do adaptador de rede                                | 10. entrada S/PDIF   |
| 3. luz de actividade da rede                                   | 11. entrada HDMI   |
| 4. conector central/da caixa acústica de sons graves           | 12. entrada VGA  |
| 5. conector de entrada de linha                                | 13. entradas USB 3.0 (2)                                   |
| 6. conector de saída de linha L/R (esquerdo/direito) anterior  | 14. entradas USB 2.0 (4)                                   |
| 7. entrada para microfone                                      |  |
| 8. conector para altifalantes L/R (esquerdo/direito) posterior |  |

## Configuração rápida

**ADVERTÊNCIA:** Antes de iniciar qualquer um dos procedimentos nesta secção, leia as informações de segurança fornecidas com o computador. Para obter informações adicionais sobre as melhores práticas, consulte [www.dell.com/regulatory\\_compliance](http://www.dell.com/regulatory_compliance).

**NOTA:** Alguns dispositivos podem não estar incluídos se não os tiver encomendado.

**NOTA:** Alguns cabos podem não ser fornecidos com o computador.

1. Ligue o cabo de rede (opcional).

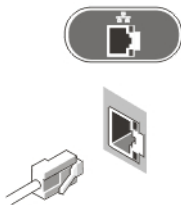
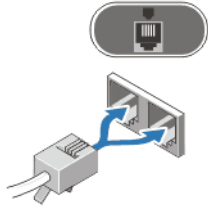


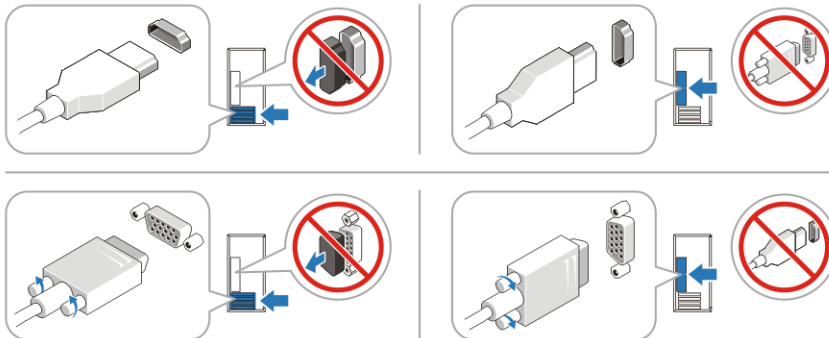
Figura3. Ligação de rede

2. Ligue o cabo do telefone (opcional).



**Figura4. Ligação telefónica**

3. Se tiver adquirido a placa gráfica independente opcional, ligue o ecrã à entrada na placa gráfica independente. Caso contrário, ligue o ecrã utilizando a entrada VGA ou HDMI integrada. Ligue o monitor utilizando apenas um dos seguintes cabos:



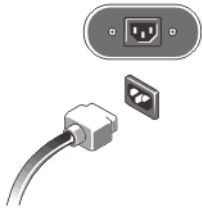
**Figura5. Entrada VGA e entrada HDMI**

4. Ligue o teclado ou o rato USB (opcional).



**Figura6. Ligação USB**

5. Ligue o(s) cabo(s) de alimentação.



**Figura7. Ligação à corrente**

6. Prima os botões de activação no monitor e no computador.

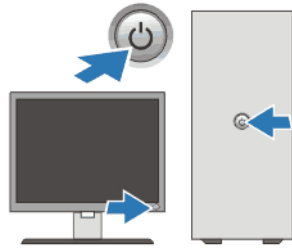


Figura8. Ligar a alimentação

## Especificações

**NOTA:** As seguintes especificações são apenas aquelas consideradas obrigatórias por lei para serem fornecidas com o seu computador. Para consultar a lista completa e actual das especificações do computador, aceda a [support.dell.com](http://support.dell.com).

---

### Alimentação

---

Potência	350 W/460 W
Tensão (consulte as instruções de segurança fornecidas com o seu computador para obter informações importantes sobre a definição da tensão)	100 V-127 V/200 V-240 V, 50 Hz/60 Hz, 8 A/4 A
Bateria de célula tipo moeda	célula de lítio tipo moeda CR2032 de 3 V

---

### Características físicas

---

Altura	
sem base	360,00 mm
com base	362,90 mm
Largura	175,00 mm
Profundidade	445,00 mm
Peso	9,66 kg – 11,22 kg

---

### Características ambientais

---

Temperatura de funcionamento:	10 °C a 35 °C
-------------------------------	---------------

## Obter mais informações e recursos

Consulte os documentos referentes à segurança e regulamentação fornecidos com o computador, bem como o website de conformidade regulamentar em [www.dell.com/regulatory\\_compliance](http://www.dell.com/regulatory_compliance) para obter mais informações sobre:

- Melhores práticas de segurança
- Certificação regulamentar
- Ergonomia

Consulte [www.dell.com](http://www.dell.com) para obter mais informações sobre:

- Garantia
- Termos e condições (apenas para os E.U.A.)
- Contrato de licença do utilizador final

Encontrará informação adicional acerca deste produto em [support.dell.com/manuals](http://support.dell.com/manuals).

**As informações deste documento estão sujeitas a alteração sem aviso prévio.**

**© 2012 Dell Inc. Todos os direitos reservados.**

É estritamente proibida qualquer forma de reprodução destes materiais sem autorização por escrito da Dell Inc.

Marcas comerciais utilizadas neste documento: Dell™, o logótipo DELL, Dell Precision™, Precision ON™, ExpressCharge™, Latitude™, Latitude ON™, OptiPlex™, Vostro™ e Wi-Fi Catcher™ são marcas comerciais da Dell Inc. Intel®, Pentium®, Xeon®, Core™, Atom™, Centrino® e Celeron® são marcas comerciais registadas ou marcas comerciais da Intel Corporation nos Estados Unidos e noutros países. AMD® é marca comercial registada e AMD Opteron™, AMD Phenom™, AMD Sempron™, AMD Athlon™, ATI Radeon™ e ATI FirePro™ são marcas comerciais da Advanced Micro Devices, Inc. Microsoft®, Windows®, MS-DOS®, Windows Vista®, o botão de iniciar do Windows Vista e Office Outlook® são marcas comerciais ou marcas comerciais registadas da Microsoft Corporation nos Estados Unidos e/ou noutros países. Blu-ray Disc™ é uma marca comercial da Blu-ray Disc Association (BDA), licenciada para utilização em discos e leitores. A marca nominativa Bluetooth® é uma marca comercial registada da Bluetooth® SIG, Inc. e qualquer utilização desta marca por parte da Dell é feita sob licença. Wi-Fi® é uma marca comercial registada da Wireless Ethernet Compatibility Alliance, Inc.

Outros nomes e marcas comerciais podem ser utilizados nesta publicação como referência às entidades que invocam essas marcas e nomes ou aos seus produtos. A Dell declara que não tem interesse de propriedade sobre marcas comerciais e nomes de terceiros.